



Une formation unique en France

Advanced master - Mastère spécialisé
**ACTERRA - Action publique pour le
développement durable des territoires
et de l'agriculture**

Accrédité par la Conférence des Grandes Ecoles

Labellisé « Formation des Ingénieurs des ponts, des eaux et des forêts (IPEF) »



Marielle Berriet-Sollic
Co-responsable
du MS ACTERRA
(AgroSup Dijon)

L'idée
originelle de
ce programme
de formation

est de conjuguer les compétences de deux établissements d'enseignement supérieur pour former des cadres de haut niveau pour le développement des territoires et de l'agriculture. Ceci nous apparaît essentiel, alors que se redéfinissent les normes professionnelles et se réforment les politiques publiques. Pour appréhender ces changements, ACTERRA fait le pari de la mixité en accueillant dans la formation des auditeurs d'horizons diversifiés.



Pascal Eynard
Co-responsable
du MS ACTERRA
(AgroParisTech
Executive)

L'ambition
d'ACTERRA
est de donner à
ses auditeurs

une formation pluridisciplinaire, alliant sciences de la vie et de l'environnement et sciences humaines, qui leur permette de maîtriser les concepts et les méthodes nécessaires à l'action sur et dans les territoires. Comprendre et agir, malgré la complexité des situations et la pluralité des questions rencontrées, maîtriser la conception, la mise en œuvre et l'évaluation des politiques publiques et de projets de territoires durables : c'est la finalité de cette formation.

MS ACTERRA

Action publique pour le développement durable des territoires et de l'agriculture

Nos objectifs

Vous êtes un des très nombreux acteurs concernés par le développement territorial et vous constatez que les politiques publiques sont de plus en plus imbriquées et que l'action publique se complexifie.

ACTERRA a pour objectif de vous accompagner dans la compréhension, la conception, la mise en œuvre et l'évaluation des politiques et de l'action publiques.

Cadres actuels et futurs intervenant sur les territoires, suivre cette formation, c'est :

- acquérir des compétences pour analyser les enjeux territoriaux,
- se doter d'instruments d'analyse des politiques publiques territoriales et de maîtrise des dispositifs d'intervention à différentes échelles,
- développer des capacités à formuler et mettre en œuvre des préconisations opérationnelles.

Les points fort du programme

Les apports des sciences du vivant et des sciences sociales sont mis en synergie.

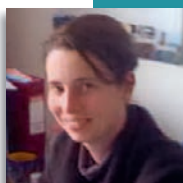
La formation est ancrée dans les réalités professionnelles par la réalisation d'une mission longue en alternance au sein d'une organisation (thèse professionnelle).

Le corps professoral est inséré dans des réseaux professionnels et académiques reconnus ; il participe à des unités mixtes de recherche, leaders sur la question du développement territorial.

Le suivi personnalisé, assuré par un tuteur pédagogique, garantit la spécificité du parcours et la diversité des objectifs de l'auditeur.

La maîtrise des outils techniques et celle des instruments d'analyse sera renforcée par des exercices de terrain.

La formation est officiellement labellisée « Formation des IPEF » : elle accueille des ingénieurs-élèves fonctionnaires des ponts, des eaux et des forêts.



Florence Seguin (2003)

Chargée de mission ingénierie territoriale à l'Agence Régionale de Développement des Territoires d'Auvergne

Mon rôle est d'accompagner les acteurs des territoires dans l'élaboration et la mise en œuvre de leurs projets de développement. Ma formation m'a permis d'acquérir de solides connaissances sur la diversité des acteurs intervenant dans le champ du développement territorial. L'aspect pluridisciplinaire de cette formation me permet d'exercer sereinement mon métier. Combinant des aspects politiques, administratifs, financiers et techniques, je travaille à l'interface de plusieurs savoir-faire.

Une formation en alternance entre théorie et pratique du terrain

Une pédagogie innovante adaptée à vos besoins

- Alternance entre modules de formations de deux semaines et périodes consacrées à la mission longue en organisme
- Recours à des micro-projets et études de cas : vous êtes impliqués dans la réponse à des études commanditées
- Des conférences de méthode forment à la négociation, à la confrontation des points de vue et à la concertation territoriale
- Des voyages d'étude en Europe vous permettant de saisir la diversité des situations : un voyage à Bruxelles est l'occasion pour l'ensemble des auditeurs de rencontrer les responsables européens et de cerner les enjeux des réformes en cours ; en option, une étude de cas en pays européen est l'occasion de saisir la diversité des traductions régionales des politiques en Europe.

Vos perspectives professionnelles

Des postes types après ACTERRA :

- cadres des administrations centrales et déconcentrées (chef de service en DDT ou DREAL) ou des collectivités territoriales,
- cadres des organismes professionnels (offices agricoles, coopératives, centres de gestion, organismes consulaires, institutions financières...),
- chargés de mission dans des bureaux d'étude, auditeurs de cabinets de conseil,
- cadres d'entreprises impliquées dans la gestion des services publics locaux.

Le territoire en deux temps

Le tronc commun fournit les concepts et les méthodes pour comprendre les enjeux des espaces territoriaux et évaluer les transformations profondes des politiques associées. Les options permettent d'approfondir et maîtriser deux champs thématiques spécifiques grâce à l'acquisition de connaissances et d'outils d'analyse.



Raffaele TRAPASSO

TEMOIGNAGE

OECD, Directorate for Public Governance and Territorial Development

Regional development is a multidimensional issue. Policy approach should be integrated and capitalize on regional assets and untapped resources. However, elaborating a sound strategy that targets the right competitive advantages and involves local stakeholders is a very challenging task that requires a broad set of competences and the capacity to manage institutional complexity. The advanced master ACTERRA goes in the right direction and provides students with a broad vision on regional development within a multilevel governance framework.

PROGRAMME

8 modules de deux semaines chacun, en alternance avec une mission en organisme

Tronc commun :

Le développement en question, Politiques et action publique, Evaluation des politiques publiques, Les politiques publiques en Europe

Politique agricole et développement rural :

Systèmes de production, durabilité et politiques publiques, Concurrence, filières et action publique, Politiques territoriales et dynamiques rurales, Agriculture et développement rural à l'échelle de l'Union Européenne

Ingénierie du développement durable des territoires :

Analyse spatiale pour le diagnostic et le projet de territoire, Stratégies et outils de gestion de l'espace, Préservation et valorisation des patrimoines, L'aménagement et le développement durables des territoires en Europe.

Deux Grandes Écoles, un label de qualité pour une formation professionnalisante



Qu'est ce qu'un Mastère spécialisé ?

C'est un Advanced master accrédité de la Conférence des Grandes Ecoles. Ces Advanced Masters sont des diplômes d'établissement ouverts à des candidats de haut niveau, français ou étrangers, titulaires d'un niveau master ou équivalent.

Pourquoi choisir un Advanced Master AgroParisTech Executive ?

- L'expertise des enseignants d'AgroParisTech pour le vivant et l'environnement
- Une préparation à la vie professionnelle par son contenu, ses études de cas, sa pédagogie et ses relations avec les professionnels du secteur
- Renforcer ou acquérir une double compétence technique et manageriale
- L'accès au réseau des 11000 diplômés d'AgroParisTech en activité.



Institut né de la fusion le 1^{er} janvier 2007, de l'INA-PG, l'ENGREF et l'ENSIA, AgroParisTech est la plus grande école européenne d'ingénieurs et de managers dans le domaine du vivant et de l'environnement. Il répond aux grands enjeux du 21^{ème} siècle : nourrir les hommes en gérant durablement les territoires, préserver les ressources naturelles, favoriser les innovations.

www.agroparistech.fr



AgroSup Dijon développe des missions de formation initiale et continue, de recherche et d'ingénierie dans deux grands domaines de compétences : les sciences et techniques agronomiques et agroalimentaires, l'économie et la sociologie rurales ; les sciences et techniques de l'éducation, de la formation et de la communication.

www.agrosup.fr

INFORMATIONS PRATIQUES

Date de réception des dossiers complets : avant le 31 mai 2010.

Au-delà, les candidatures seront examinées en fonction des places restantes.

Les candidats étrangers et les candidats sollicitant un congé de formation sont encouragés à candidater avant fin mars.

Entretiens : juin 2010

Rentrée : le 9 septembre 2010

Frais d'inscription : 6 500 euros

Lieu des enseignements : Clermont-Ferrand et Dijon

Pour plus d'informations sur ce programme : <http://www.agroparistech-executive.fr/ACTERRA.html>

Pour obtenir tout renseignement complémentaire et actualisé :

<http://www.agroparistech-executive.fr>

Pour nous contacter :

candidatures2010@agroparistech-executive.fr

Mme Aïnhua Paré, responsable des Advanced Masters - Mastères Spécialisés tel : +33 (0)1 45 49 89 06

AgroSup Dijon

26 bd Dr Petitjean – BP 87999

21079 Dijon cedex

marielle.berriet-sollicec@enesad.inra.fr

AgroParisTech Executive

Engref, Centre de Clermont-Ferrand

24 avenue des Landais – BP 90054

63171 Aubière Cedex 9

pascal.eynard@engref.agroparistech.fr